

REMS Gigant

Pipe and bolt
threading machine

Teileverzeichnis

Spare parts list

Liste des pièces

Elenco dei pezzi

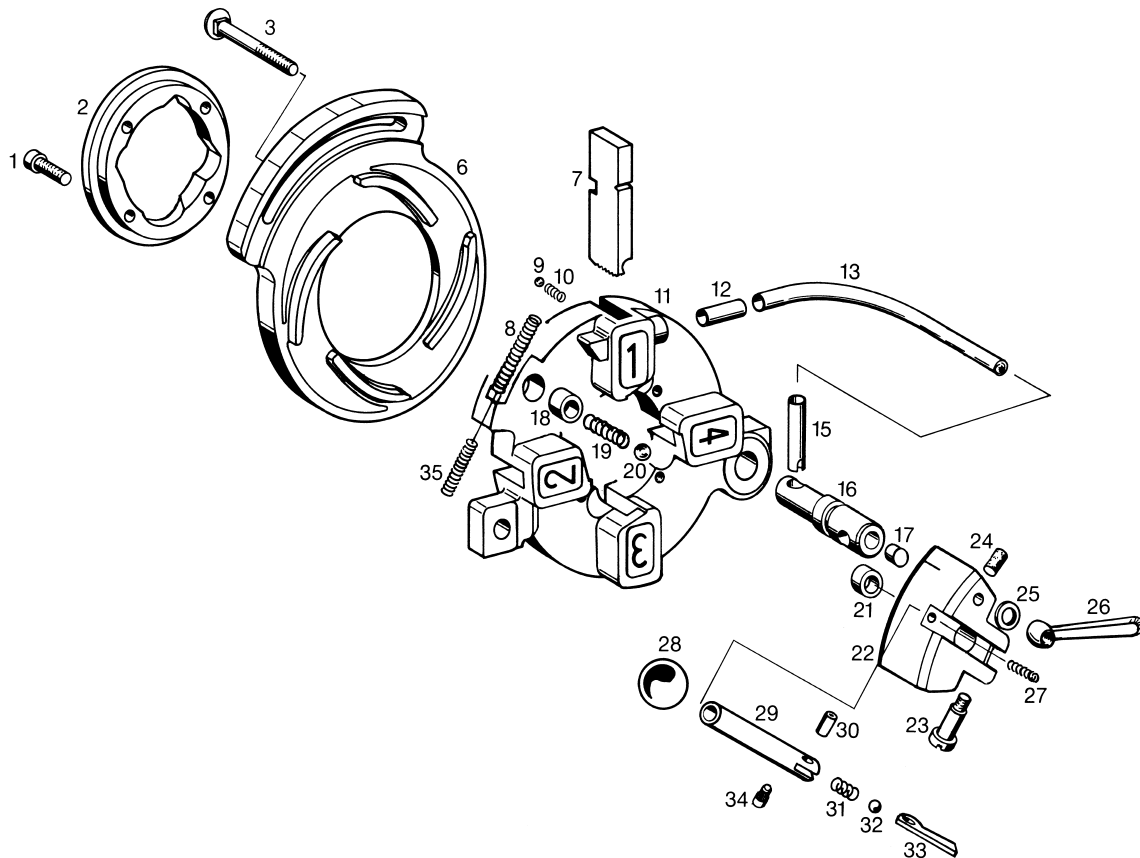
DEU Schneidkopf

GBR Die head

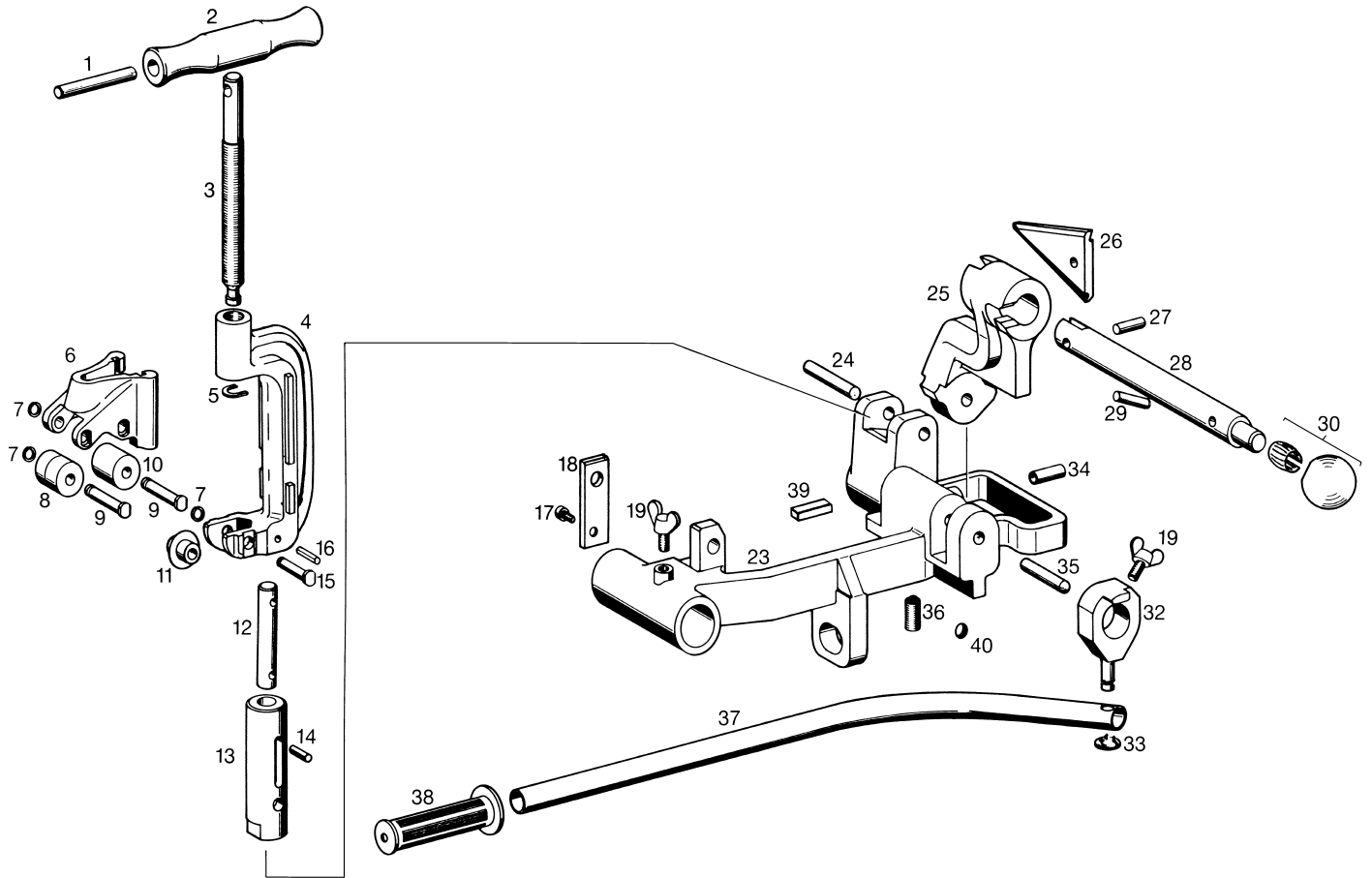
FRA Tête de filetage

ITA Bussola

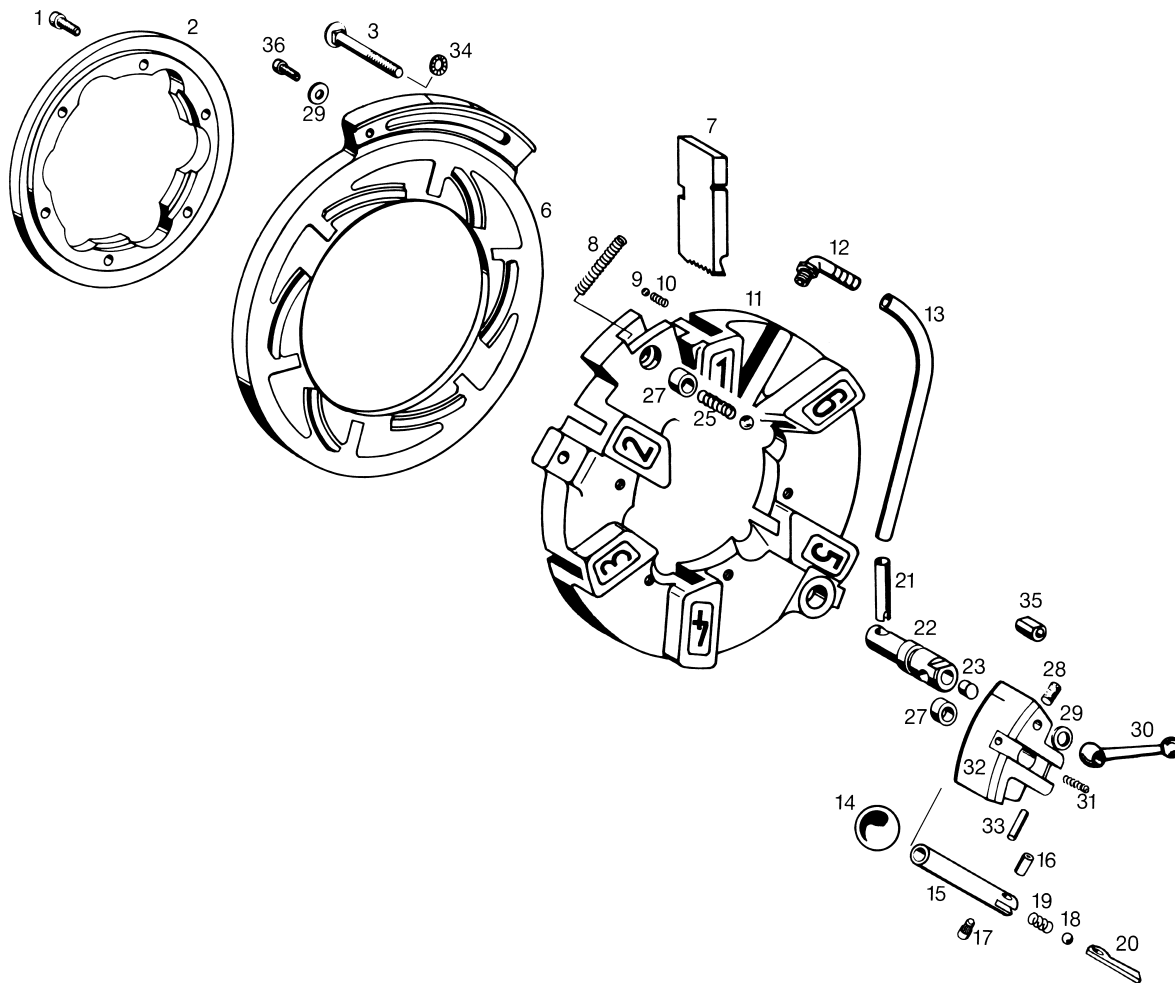
1/4-2"



1	Zylinderschraube	Fillister head screw	Vis à tête cylindrique	Vite a testa cilindrica	081060
2	Zentrierring	Centering ring	Bague de centrage	Anello di centraggio	341003 R
3	Flachrundschaube	Saucer head screw	Vis à tête bombée	Bullone a testa bombata	083059
6	Verstellscheibe	Adjusting disk	Rondelle de réglage	Piastra di regolazione	341002 R
7	Schneidbacken (siehe Preisliste)	Dies (see price list)	Peignes (voir liste de prix)	Cuscinetti (vedi listino prezzi)	
8	Druckfeder	Pressure spring	Ressort de compression	Molla di compressione	341009
9	Stahlkugel	Steel ball	Bille d'acier	Sfera di acciaio	057047
10	Druckfeder	Pressure spring	Ressort de compression	Molla di compressione	371002
—	Schneidbackenhalter mont. Pos. 9, 10, 11, 12, 13, 15, 16, 17 und 21	Die holder mounted Pos. 9, 10, 11, 12, 13, 15, 16, 17 and 21	Porte peignes monté Pos. 9, 10, 11, 12, 13, 15, 16, 17 et 21	Porta cuscinetti montato Pos. 9, 10, 11, 12, 13, 15, 16, 17 e 21	341015 R
12	Tülle	Socket	Passe-câble	Boccola	351026
13	Kunststoffschlauch	Plastic hose	Tuyau en matière plastique	Tubo flessibile	044020-0150
15	Anschlußstück	Connection piece	Raccord	Tubetto di collegamento	341011 R
16	Bolzen	Bolt	Axe	Bullone	341005
17	Stopfen	Plug	Bouchon	Tappo	341014
19	Druckfeder	Pressure spring	Ressort de compression	Molla di compressione	341010
20	Stahlkugel	Steel ball	Bille d'acier	Sfera di acciaio	057051
21	Buchse	Bush	Douille	Boccola	381012 R
—	Schließstück mont. Pos. 21, 22 und 24	Locking piece mounted Pos. 21, 22 and 24	Pièce de fermeture monté Pos. 21, 22 et 24	Blochetto porta leva chiusura mont. Pos. 21, 22 e 24	341020
23	Flachkopfschraube	Countersunk screw	Vis à tête platé	Vite a testa cilindrica	083042
24	Gummipuffer	Rubber buffer	Tampon en caoutchouc	Paracolpi di gomma	341012
25	Scheibe	Washer	Rondelle	Disco	341008
26	Klemmhebel	Clamping lever	Levier de serrage	Leva di serraggio	071011
27	Druckfeder	Pressure spring	Ressort de compression	Molla di compressione	952324
28	Kugelknopf	Knob	Bouton sphérique	Pomello	071006
—	Schließ- und Öffnungshebel kompl. R Pos. 28, 29, 30, 31, 32, 33 und 34	Closing and opening lever compl. R Pos. 28, 29, 30, 31, 32, 33 and 34	Pièce de fermeture et ouverture compl. R Pos. 28, 29, 30, 31, 32, 33 et 34	Leva di chiusura e apertura compl. R Pos. 28, 29, 30, 31, 32, 33 e 34	341025 RR
—	Schließ- und Öffnungshebel kompl. NPT Pos. 28, 29, 30, 31, 32, 33 und 34	Closing and opening lever compl. NPT Pos. 28, 29, 30, 31, 32, 33 and 34	Levier de fermeture et ouverture compl. NPT Pos. 28, 29, 30, 31, 32, 33 et 34	Leva di chiusura e apertura compl. NPT Pos. 28, 29, 30, 31, 32, 33 e 34	341025 RNPT
30	Zylinderstift	Straight pin	Tige cylindrique	Spina cilindrica	088050
31	Druckfeder	Pressure spring	Ressort de compression	Molla di compressione	341018
32	Stahlkugel	Steel ball	Bille d'acier	Sfera di acciaio	057056
33	Längenanschlag R	Length stop R	Butée longitudinale R	Arresto longitudinale R	341017 R
—	Längenanschlag NPT	Length stop NPT	Butée longitudinale NPT	Arresto longitudinale NPT	341021 R
35	Druckfeder	Pressure spring	Ressort de compression	Molla di compressione	341016



1	Spannhülse	Adaptor sleeve	Douille de serrage	Spina elastica	088092
2	Griff	Handle	Poignée	Manopola	341618R
—	Spindel kompl. Pos. 1, 2, und 3	Spindle compl. Pos. 1, 2 and 3	Arbre compl. Pos. 1, 2 et 3	Albero compl. Pos. 1, 2 e 3	341620R
4	Bügel	Bow	Etrier	Staffa	341615R
5	Federscheibe	Spring washer	Rondelle ressort	Rondella elastica	341619
6	Rollenhalter	Roller holder	Support galets	Portarulli	341616R
7	Federring	Spring ring	Anneau élastique	Ranella elastica	341613
8	Führungsrolle	Guiding roller	Galet de guidage	Rullo guida	341610
—	Rollenbolzen mont. Pos. 7 und 9	Roller bolt mounted Pos. 7 and 9	Axe de galet monté Pos. 7 et 9	Perno montato Pos. 7 e 9	341621
10	Führungsrolle 2	Guiding roller 2	Galet de guidage 2	Rullo guida 2	341609
11	Schneidrad 1/8-2" (4")	Cutter wheel 1/8-2" (4")	Molette 1/8-2" (4")	Rotella 1/8-2" (4")	341614R
12	Führungsbolzen	Guiding bolt	Axe de guidage	Perno guida	341602
13	Führungshülse	Guiding sleeve	Douille de guidage	Spina guida	341601R
14	Spiralspannstift	Spiral pin	Goupille spiralée	Spina elastica	088069
—	Schneidradbolzen mont. Pos. 7 und 15	Cutter wheel bolt mounted Pos. 7 and 15	Axe monté Pos. 7 et 15	Perno rotella Pos. 7 e 15	341622
16	Spiralspannstift	Spiral pin	Goupille spiralée	Spina elastica	088070
—	Werkzeugträger montiert Pos. 19, 23, 34, 36, 39, 40	Tool holder mounted Pos. 19, 23, 34, 36, 39, 40	Porte-outil monté Pos. 19, 23, 34, 36, 39, 40	Porta utensili montato Pos. 19, 23, 34, 36, 39, 40	341205R
17	Zylinderschraube	Fillister head screw	Vis à tête cylindrique	Vite a testa cilindrica	081027
18	Platte	Plate	Plaque	Piastrina	341206R
—	Rohrabscneider 1/8-2" Pos. 1-11 und 15	Pipe cutter 1/8-2" Pos. 1-11 and 15	Coupe-tubes 1/8-2" Pos. 1-11 et 15	Tagliatubi 1/8-2" Pos. 1-11 e 15	341608R
19	Flügelschraube	Wing screw	Vis à oreilles	Vite a farfalla	083043
24	Zylinderstift	Straight pin	Tige cylindrique	Spina cilindrca	088060
25	Entgraterhalter	Deburring holder	Support de l'ébavureur	Supporto sbavatore	341701R
26	Rohrinnenentgrater bis 2"	Deburrer up to 2"	Ebavureur jusqu'à 2"	Sbavatore fino a 2"	341703R
27	Spiralspannstift	Spiral pin	Goupille spiralée	Spina elastica	088063
28	Entgrater-Pinole	Deburring spindle	Axe de l'ébavureur	Albero sbavatore	341702R
29	Spiralspannstift	Spiral pin	Goupille spiralée	Spina elastica	088072
30	Kugelknopf	Knob	Bouton sphérique	Pomello	071007
32	Klemmring	Clamping ring	Anneau de serrage	Anello di fissaggio	341202R
33	Sicherungsscheibe	Lock washer	Rondelle de sécurité	Rondella tenuta	059042
34	Tülle	Socket	Passe-câble	Boccola	351026
35	Zylinderstift	Straight pin	Tige cylindrique	Spina cilindrca	088059
36	Federdruckstück	Spring pressure piece	Element d'arrêt à bille	Elemento premente elastico	061011
38	Handgriff	Handle	Poignée	Impugnatura	071016
39	Verschlussstopfen	Drain plug	Bouchon	Tappo a vite	341207
40	Stahlkugel	Steel ball	Bille d'acier	Sfera di acciaio	057048
—	Andrückhebel kompl. Pos. 19, 32, 33, 37, 38	Pressing lever compl. Pos. 19, 32, 33, 37, 38	Levier d'appui complet Pos. 19, 32, 33, 37, 38	Leva d'imbocco compl. Pos. 19, 32, 33, 37, 38	341204



—	Schneidbackenhalter mont. Pos. 9, 10, 11, 21, 22 und 23	Die holder mounted Pos. 9, 10, 11, 21, 22 and 23	Porte peignes monté Pos. 9, 10, 11, 21, 22 et 23	Porta cuscinetti montato Pos. 9, 10, 11, 21, 22 e 23	
1	Zylinderschraube	Fillister head screw	Vis à tête cylindrique	Vite a testa cilindrica	381015 R 081065
2	Zentrierring	Centering ring	Bague de centrage	Anello di cebraggio	381003 R
3	Flachrundschrabe	Saucer head screw	Vis à tête bombée	Bullone a testa bombata	381010
6	Verstellscheibe	Adjusting disk	Rondelle de réglage	Piastra di regolazione	381002 R
7	Schneidbacken (siehe Preisliste)	Dies (see price list)	Peignes (voir liste de prix)	Cuscinetti (vedi listino prezzi)	
8	Druckfeder	Pressure spring	Ressort de compression	Molla di compressione	381008
9	Stahlkugel	Steel ball	Bille d'acier	Sfera di acciaio	057047
10	Druckfeder	Pressure spring	Ressort de compression	Molla di compressione	371002
12	Kunststoffwinkel	Plastic angle	Coude en matière plastique	Gomito	045072
13	Kunststoffschlauch	Plastic hose	Tuyau en matière plastique	Tubo flessibile	044020-0240
14	Kugelknopf	Knob	Bouton sphérique	Pomello	071006
—	Schließ- und Öffnungshebel Pos. 14-20	Closing and opening lever Pos. 14-20	Levier de fermeture et ouverture Pos. 14-20	Leva di chiusura e apertura Pos. 14-20	381025 R
16	Zylinderstift	Straight pin	Tige cylindrique	Spina cilindrica	088050
18	Stahlkugel	Steel ball	Bille d'acier	Sfera di acciaio	057056
19	Druckfeder	Pressure spring	Ressort de compression	Molla di compressione	341018
20	Längenanschlag	Length stop	Butée longitudinale	Arresto longitudinale	381007 R
21	Anschlußstück	Connection piece	Raccord	Tubetto di collegamento	341011 R
22	Bolzen	Bolt	Axe	Bullone	381005 R
23	Stopfen	Plug	Bouchon	Tappo	341014
25	Druckfeder	Pressure spring	Ressort de compression	Molla di compressione	341010
26	Stahlkugel	Steel ball	Bille d'acier	Sfera di acciaio	057051
27	Buchse	Bush	Douille	Boccola	381012 R
28	Gummipuffer	Rubber buffer	Tampon en caoutchouc	Paracolpi di gomma	341012
29	Scheibe	Washer	Rondelle	Disco	341008
30	Klemmhebel	Clamping lever	Levier de serrage	Leva di serraggio	071029
31	Druckfeder	Pressure spring	Ressort de compression	Molla di compressione	952324
—	Schließstück mont. Pos. 27, 28 und 32	Locking piece mounted Pos. 27, 28 and 32	Pièce de fermeture monté Pos. 27, 28 et 32	Blochetto porta leva chiusura mont. Pos. 27, 28 e 32	381020
33	Zylinderstift	Straight pin	Tige cylindrique	Spina cilindrica	088053
34	Sicherungsscheibe	Lock washer	Rondelle de sécurité	Ranella di sicurezza	087011
35	Distanzhülse	Distance sleeve	Entretoise	Boccola distanziatrice	381009
36	Zylinderschraube	Fillister head screw	Vis à tête cylindrique	Vite a testa cilindrica	081065

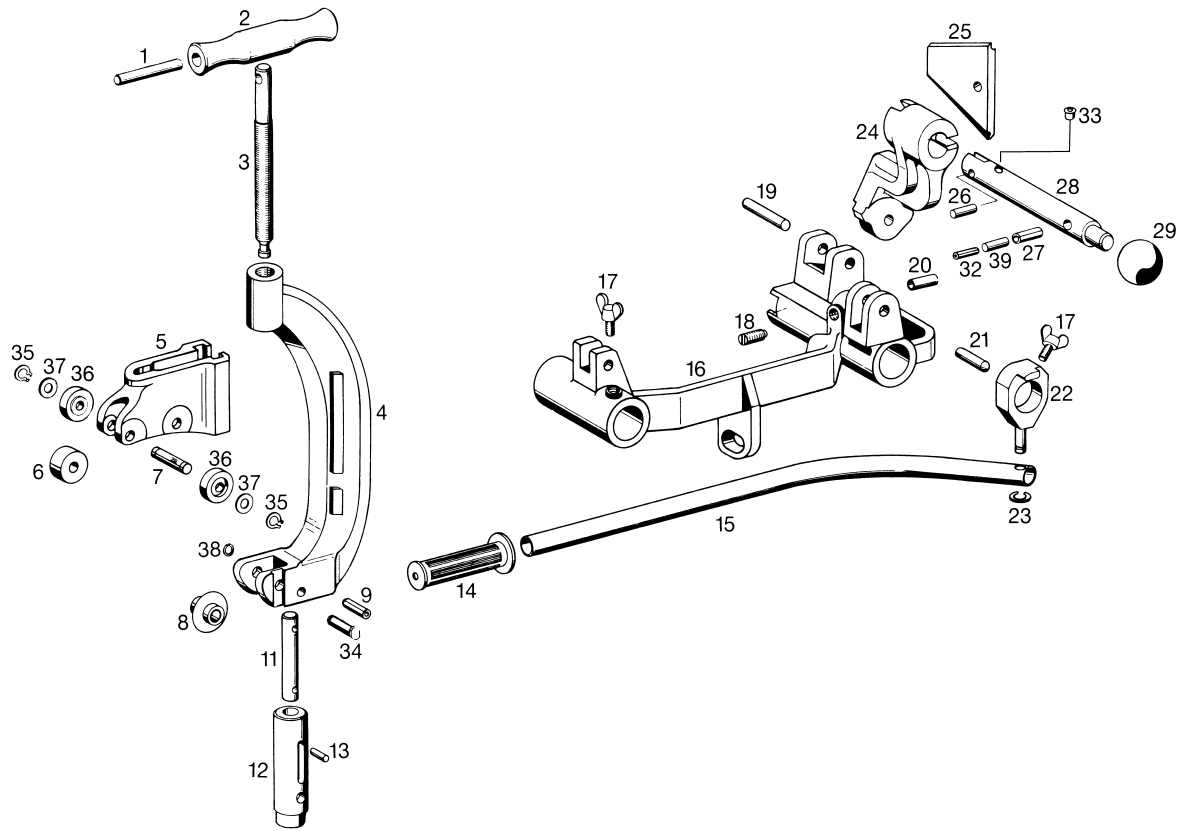
**DEU Rohrabscneider
Werkzeugträger
Rohrinnenentgrater**

**GBR Pipe cutter
Tool holder
Reamer**

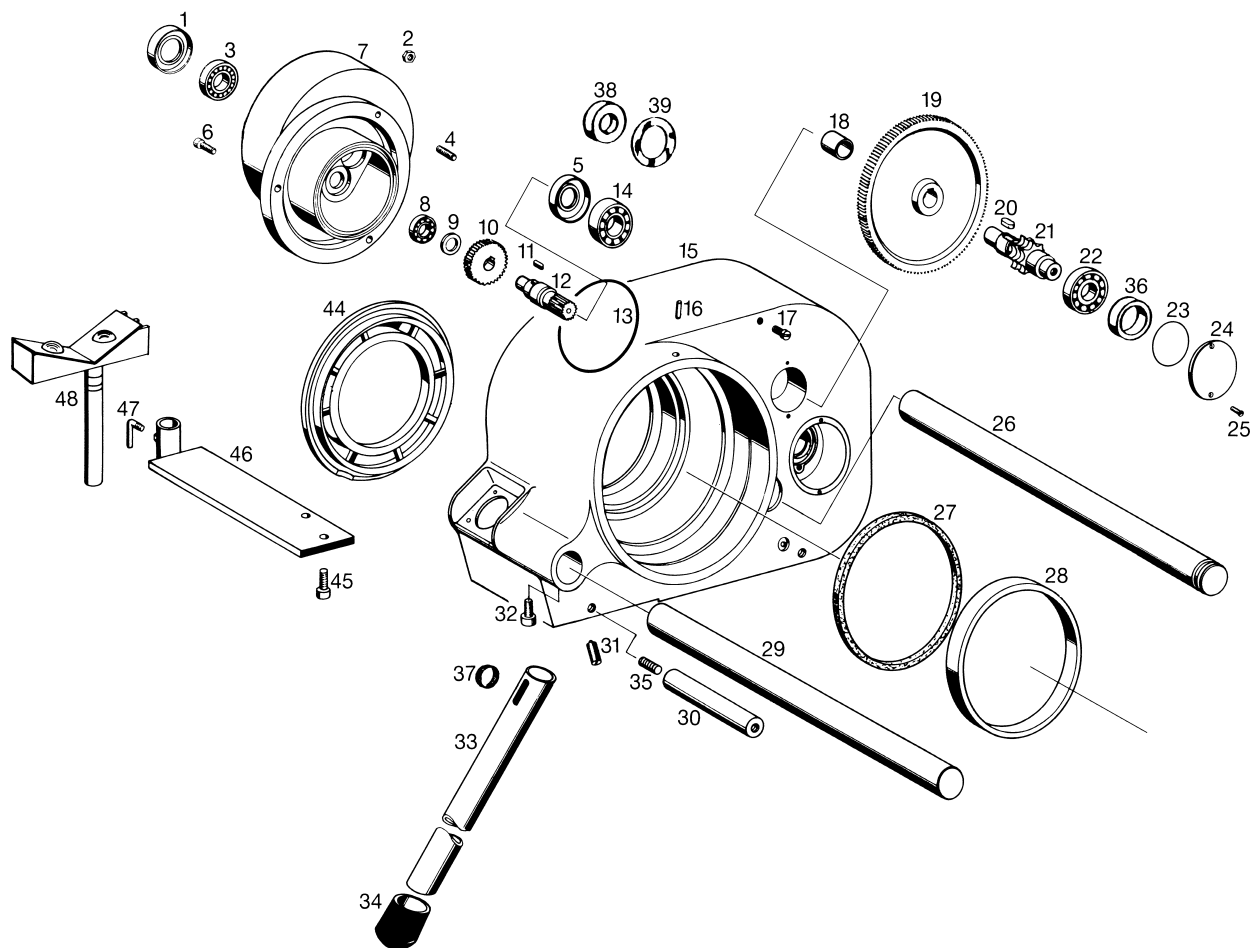
**FRA Coupe-tube
Porte-outil
Alésoir**

**ITA Tagliatubi
Porta utensili
Sbavatore**

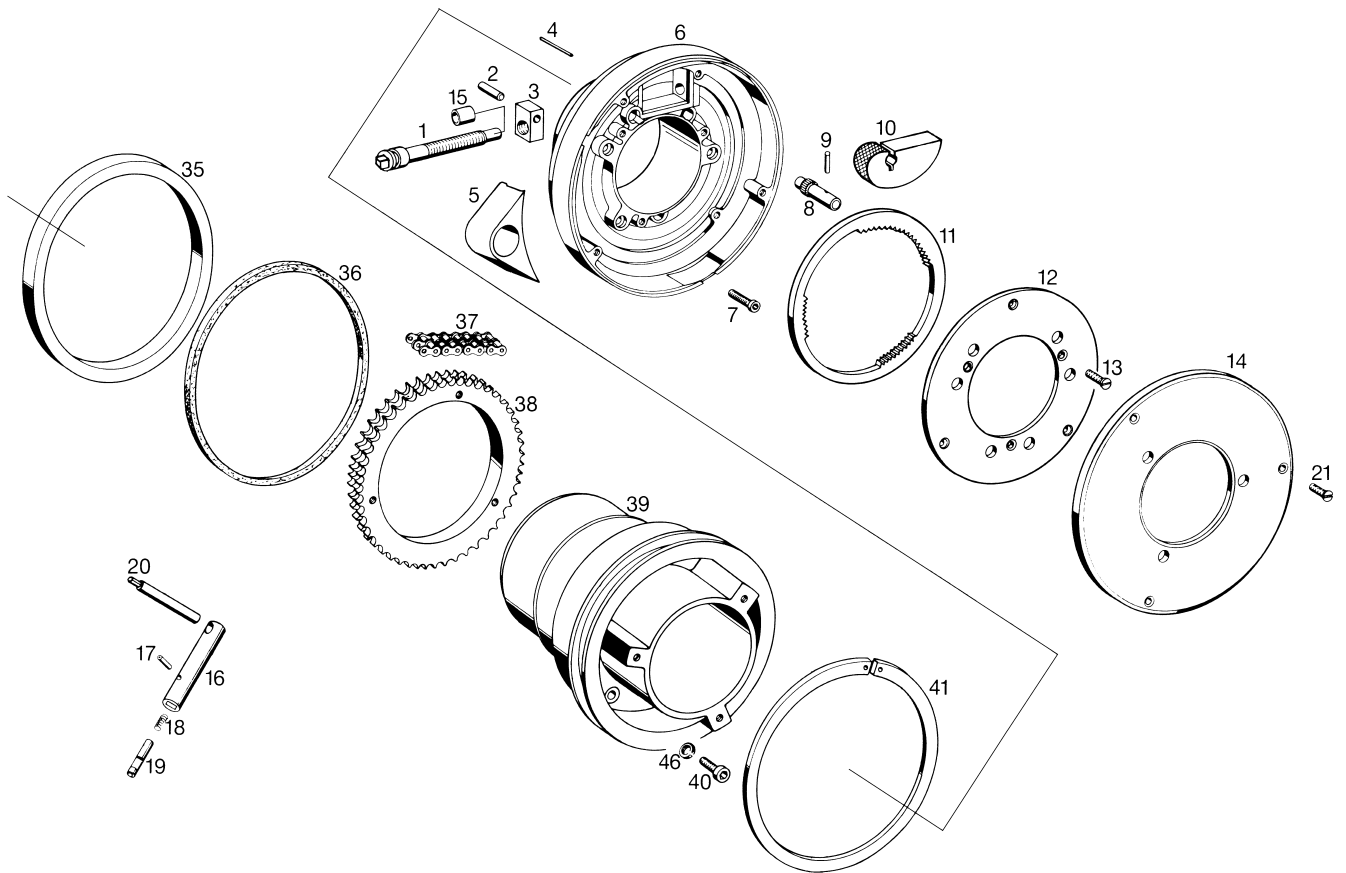
2 1/4-4"



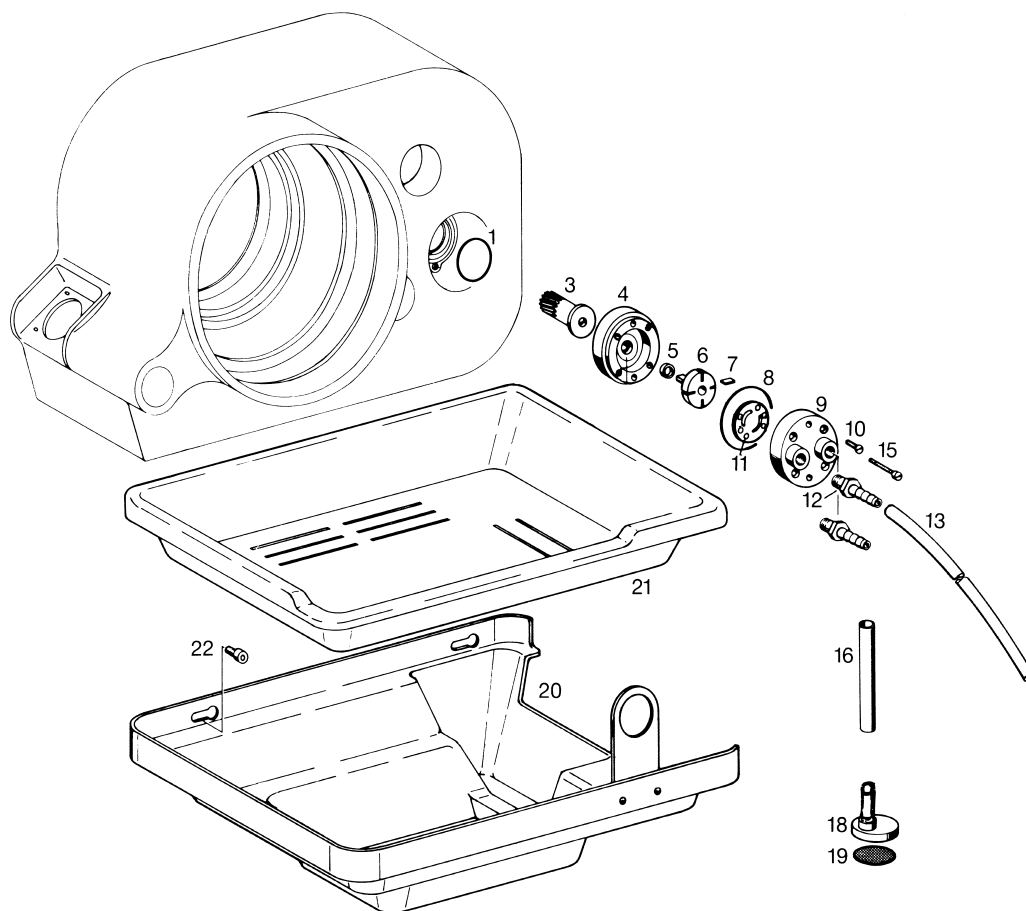
— Rohrabscneider 1 1/4-4"	Pipe cutter 1 1/4-4"	Coupe-tubes 1 1/4-4"	Tagliatubi 1 1/4-4"	
Pos. 1, 2, 3, 4, 5, 6, 7, 8, 34, 35, 36, 37 und 38	Pos. 1, 2, 3, 4, 5, 6, 7, 8, 34, 35, 36, 37 and 38	Pos. 1, 2, 3, 4, 5, 6, 7, 8, 34, 35, 36, 37 et 38	Pos. 1, 2, 3, 4, 5, 6, 7, 8, 34, 35, 36, 37 e 38	381608R
— Spindel kompl. Pos. 1, 2, 3	Spindle compl. Pos. 1, 2, 3	Arbre compl. Pos. 1, 2, 3	Albero compl. Pos. 1, 2, 3	381620
1 Spannhülse	Adaptor sleeve	Douille de serrage	Spino elastica	088092
2 Griff	Handle	Poignée	Manopola	341618R
4 Bügel	Bow	Etrier	Staffa	381614R
5 Rollenhalter	Roller holder	Support galets	Portarulli	381624R
6 Führungsrolle	Guiding roller	Galet de guidage	Rullo guida	381609
7 Rollenbolzen	Roller bolt	Axe de galet	Perno	381618
8 Schneirad 1/8-2" (4")	Cutter wheel 1/8-2" (4")	Molette 1/8-2" (4")	Rotella 1/8-2" (4")	341614R
9 Spiralspannstift	Spiral pin	Goupille spiralée	Spina elastica	088087
11 Führungsbolzen	Guiding bolt	Axe de guidage	Perno guida	341602
12 Führungshülse	Guiding sleeve	Douille de guidage	Spina guida	341601R
13 Spiralspannstift	Spiral pin	Goupille spiralée	Spina elastica	088069
14 Handgriff	Handle	Poignée	Impugnatura	071016
— Werkzeugträger montiert	Tool holder mounted	Porte-outil monté	Porta utensili montato	381205
Pos. 16, 17, 18, 20	Pos. 16, 17, 18, 20	Pos. 16, 17, 18, 20	Pos. 16, 17, 18, 20	083043
17 Flügelschraube	Wing screw	Vis à oreilles	Vite a farfalla	061011
18 Federdruckstück	Spring pressure piece	Element d'arrêt à bille	Elemento premente elastico	088086
19 Zylinderstift	Straight pin	Tige cylindrique	Spina cilindrica	351026
20 Tülle	Socket	Passe-câble	Boccola	088085
21 Zylinderstift	Straight pin	Tige cylindrique	Spina cilindrica	341202R
22 Klemmring	Clamping ring	Anneau de serrage	Anello di fissaggio	059042
23 Sicherungsscheibe	Lock washer	Rondelle de sécurité	Rondella tenuta	381701R
24 Entgraterhalter	Deburring holder	Support de l'ébavureur	Supporto sbavatore	381703R
25 Rohrinneentgrater bis 4"	Deburrer up to 4"	Ebavureur jusqu'à 4"	Sbavatore fino a 4"	088072
26 Spiralspannstift	Spiral pin	Goupille spiralée	Spina elastica	088088
27 Spiralspannstift	Spiral pin	Goupille spiralée	Spina elastica	381702R
28 Entgrater-Pinole	Deburring spindle	Axe de l'ébavureur	Albero spavatore	071007
29 Kugelknopf	Knob	Bouton sphérique	Pomello	088121
32 Spiralspannstift	Spiral pin	Goupille spiralée	Spina elastica	061014
33 Federdruckstück	Spring pressure piece	Element d'arrêt à bille	Elemento premente elastico	
— Schneiradbolzen montiert	Cutter wheel bolt mounted	Axe monté	Perno rotella montato	341622
Pos. 34 + 38	Pos. 34 + 38	Pos. 34 + 38	Pos. 34 + 38	059098
35 Sicherungsring	Locking ring	Circlip	Anello di sicurezza	381615
36 Druckrolle	Pressure roller	Galet de compression	Rullo pressore	381611
37 Scheibe	Washer	Rondelle	Disco	341613
38 Federring	Spring ring	Anneau élastique	Ranella elastica	
— Andrückhebel kompl.	Pressing lever compl.	Levier d'appui complet	Leva d'imbocco compl.	341204
Pos. 14, 15, 17, 22, 23	Pos. 14, 15, 17, 22, 23	Pos. 14, 15, 17, 22, 23	Pos. 14, 15, 17, 22, 23	088040
39 Spannhülse	Adaptor sleeve	Douille de serrage	Spino elastica	



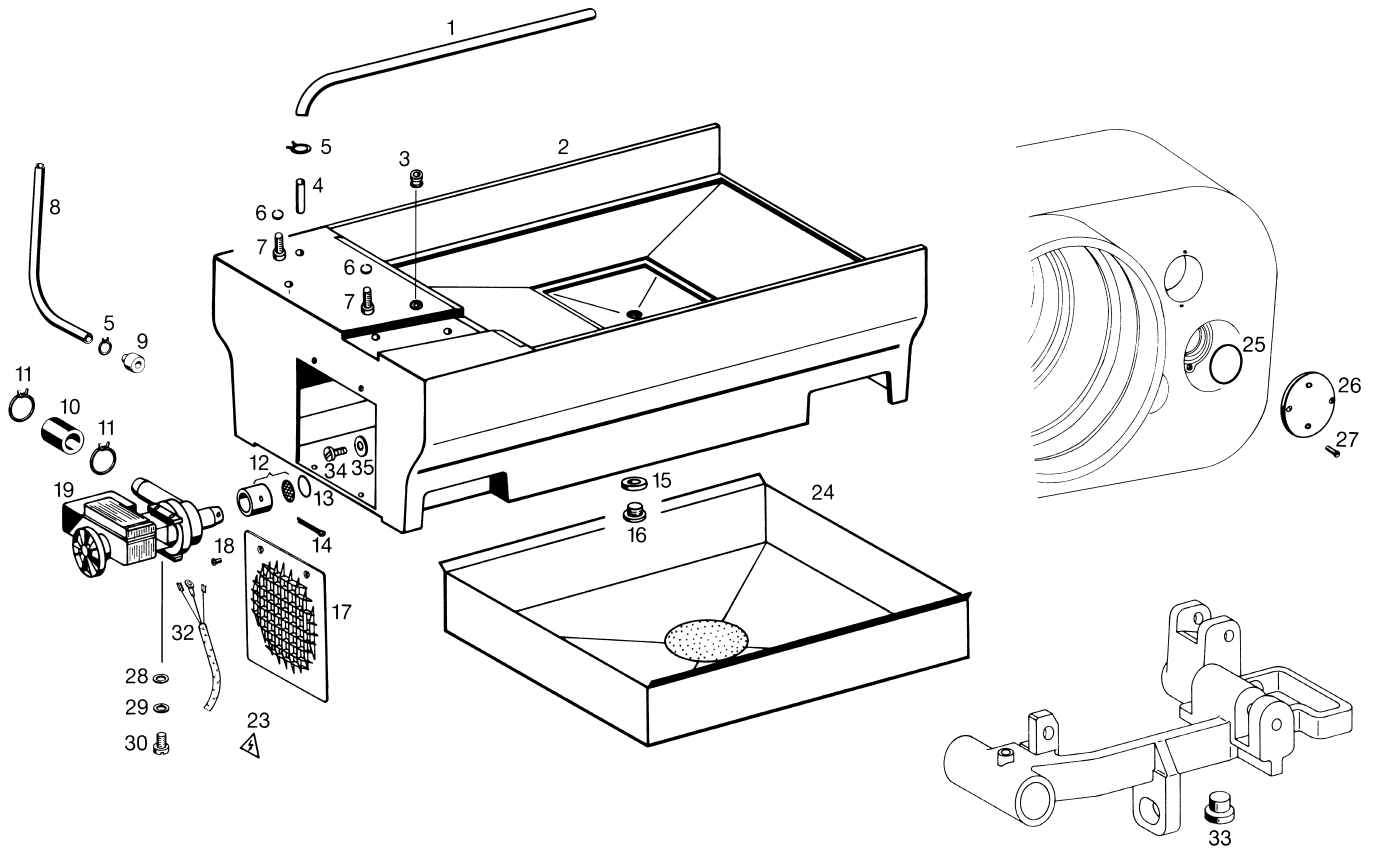
1	Wellendichtring	Shaft seal	Joint pour arbre	Anello guarnizione	060070
2	Sechskantmutter	Hexagon nut	Ecrou hexagonal	Dado esagonale	085003
3	Rillenkugellager	Grooved ball bearing	Roulement à billes	Cuscinetto a sfere	057074
4	Stiftschraube	Stud	Vis sans tête	Vite prigioniera	083060
5	Wellendichtring nur für Typ 4010, 4020	Shaft seal only for type 4010, 4020	Joint pour arbre seulement pour type 4010, 4020	Anello guarnizione solo per tipo 4010, 4020	060070
6	Zylinderschraube	Fillister head screw	Vis à tête cylindrique	Vite a testa cilindrica	081022
7	Zwischenflansch	Intermediate flange	Flasque intermédiaire	Flangia intermedia	382008 R
8	Rillenkugellager	Grooved ball bearing	Roulement à billes	Cuscinetto a sfere	057005
9	Scheibe	Disk	Rondelle	Ranella	382013
10	Zwischenrad	Intermediate wheel	Roue intermédiaire	Ruota intermedia	382007 R
11	Paßfeder	Key	Clavette	Chiavetta	062007
12	Zwischenritzel	Intermediate pinion	Pignon intermédiaire	Pignone intermedio	382006
13	O-Ring	O-ring	Joint torique	Guarnizione O-Ring	060036
14	Rillenkugellager	Grooved ball bearing	Roulement à billes	Cuscinetto a sfere	057013
15	Getriebegehäuse	Gearbox case	Carter	Carcassa	382001 R
16	Spannhülse	Adaptor sleeve	Douille de serrage	Spina elastica	088027
17	Flachkopfschraube	Countersunk screw	Vis à tête plate	Vite a testa cilindrica	083046
18	Lagerbuchse	Bearing bush	Coussinet	Boccola	058015
19	Gegenrad	Counterwheel	Roue dentée	Ingranaggio	382005
20	Paßfeder	Key	Clavette	Chiavetta	382069
—	Ritzel kompl. Pos. 20 und 21	Pinion compl. Pos. 20 and 21	Pignon compl. Pos. 20 et 21	Pignone compl. Pos. 20 e 21	848140
22	Rillenkugellager	Grooved ball bearing	Roulement à billes	Cuscinetto a sfere	057059
23	O-Ring	O-ring	Joint torique	Guarnizione O-Ring	060020
24	Deckel	Cover	Couvercle	Coperchio	342021
25	Senkschraube	Countersunk screw	Vis à tête fraisée	Vite a testa svasata	082004
26	Führungsholm hinten	Guiding arm back	Bras de guidage arrière	Guida posteriore	382010
27	Quad-Ring	Quad-ring	Joint 4 lobes	Guarnizione Quad-Ring	060050
28	Lagerring 2	Bearing ring 2	Anneau de guidage 2	Anello di tenuta 2	342009 R
29	Führungsholm vorn	Guiding arm front	Bras de guidage avant	Guida anteriore	342011
—	Distanzbolzen mont. Pos. 30 und 35	Distance bolt mounted Pos. 30 and 35	Boulon d'écartement monté Pos. 30 et 35	Perno distanziatore montato Pos. 30 e 35	382015
32	Zylinderschraube	Fillister head screw	Vis à tête cylindrique	Vite a testa cilindrica	081038
—	Fuß kompl. Pos. 33, 34 und 37	Foot compl. Pos. 33, 34 and 37	Pied compl. Pos. 33, 34 et 37	Gamba compl. Pos. 33, 34 e 37	344210
34	Übersteckkappe	Plug-over cap	Capot	Cappuccio	342025
35	Gewindestift	Threaded pin	Vis sans tête	Perno filettato	084041
36	Distanzring	Distance ring	Anneau d'écartement	Anello distanziatore	342039
37	Klemmfeder	Clamping spring	Ressort de serrage	Molla di serraggio	344211
38	Distanzring	Distance ring	Anneau d'écartement	Anello distanziatore	
—	nur für Typ 4000	only for type 4000	seulement pour type 4000	solo per tipo 4000	342023
39	O-Ring	O-ring	Joint torique	Guarnizione O-Ring	
—	nur für Typ 4000	only for type 4000	seulement pour type 4000	solo per tipo 4000	060169
44	Führungsring	Guiding ring	Bague de guidage	Anello di guida	382014 R
45	Zylinderschraube	Fillister head screw	Vis à tête cylindrique	Vite a testa cilindrica	081041
46	Halterung mit Platte	Support with plate	Support avec plaque	Supporto con piastra	382041 R
47	Spannhebel	Clamping lever	Levier de serrage	Leva di serraggio	120135
48	Träger	Support	Support	Supporto	382046
—	Rohrführung kompl. Pos. 45 – 48	Pipe guide compl. Pos. 45 – 48	Guide-tube compl. Pos. 45 – 48	Guida tubo compl. Pos. 45 – 48	382040



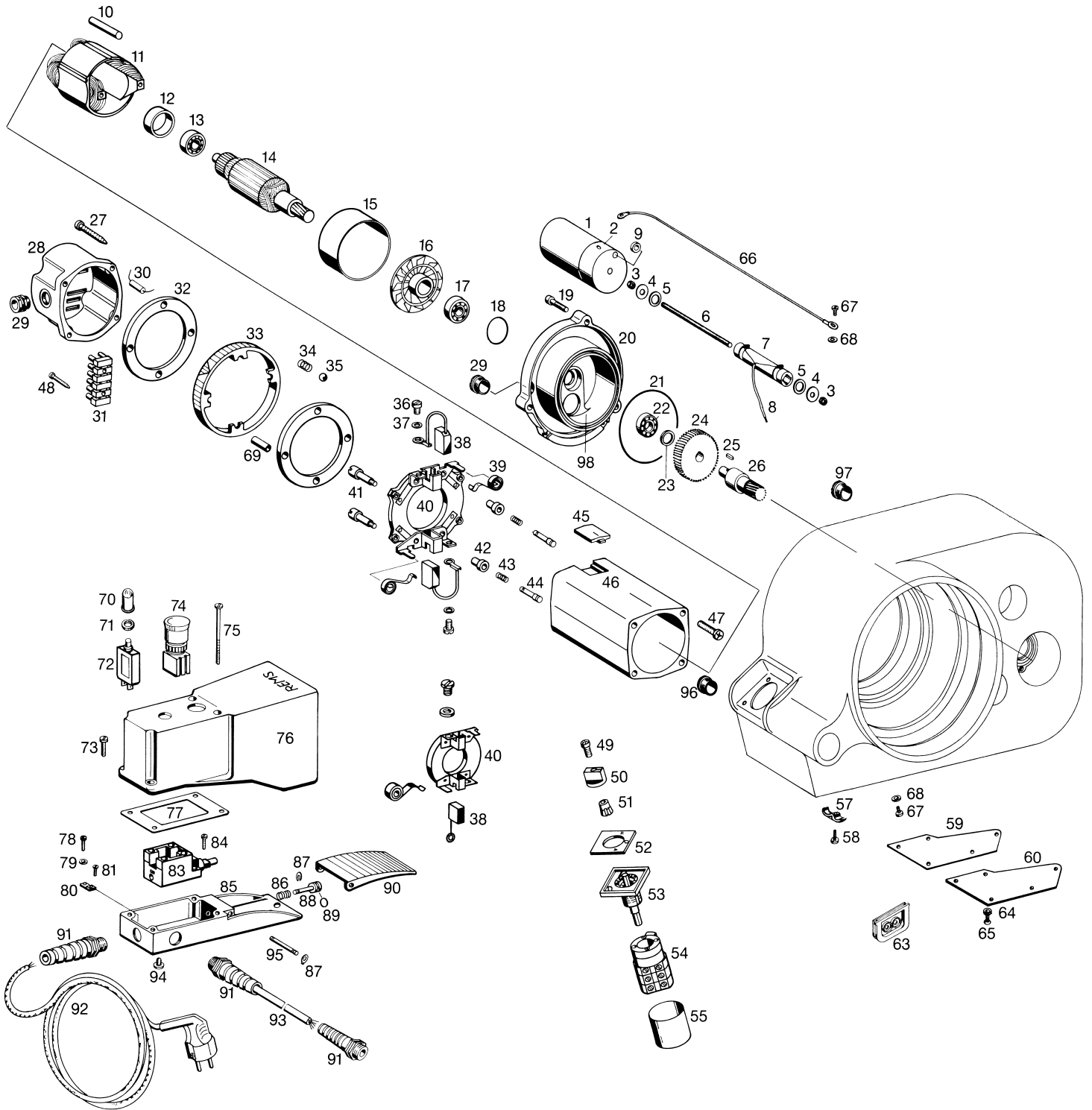
1	Verstellspindel	Adjusting spindle	Broche de réglage	Vite di regolazione	383106
2	Zylinderstift	Straight pin	Tige cylindrique	Spina cilindrica	383108
—	Verstellmutter mont. Pos. 2 + 3	Adjusting nut mounted Pos. 2 + 3	Ecrou de réglage montée Pos. 2 + 3	Dado di regolazione montato Pos. 2 + 3	383109
4	Zylinderstift	Straight pin	Tige cylindrique	Spina cilindrica	088125
5	Einzugschutz	Protecting cover	Couvercle de protection	Coperchio di protezione	383113
6	Spannfuttergehäuse	Chuck housing	Boitier mandrin	Carcassa mandrino	383101 R
7	Zylinderschraube	Fillister head screw	Vis à tête cylindrique	Vite a testa cilindrica	081110
8	Zahnwelle	Toothed shaft	Arbre dentée	Albero dentato	383104 R
9	Spiralspannstift	Spiral pin	Goupille spiralée	Spina elastica	088070
10	Spannbacke	Clamping law	Mors de serrage	Ganascia	383115 R
11	Verstellscheibe	Adjusting ring	Rondelle de réglage	Piastra di regolazione	383103 R
12	Abdeckscheibe	Cover disk	Rondelle	Piastra	383102 R
13	Senkschraube	Countersunk screw	Vis à tête fraisée	Vite a testa svasata	082011
14	Deckel	Cover	Couvercle	Coperchio	383105 R
15	Distanzhülse	Distance sleeve	Entretoise	Boccola distanziatrice	383110
—	Schlüssel Pos. 16 – 20	Chuck wrench Pos. 16 – 20	Clé Pos. 16 – 20	Chiava Pos. 16 – 20	383015
21	Senkschraube	Countersunk screw	Vis à tête fraisée	Vite a testa svasata	083168
35	Lagerring 1	Bearing ring 1	Anneau de guidage 1	Anello di tenuta 1	342008 R
36	Quad-Ring	Quad-ring	Joint 4 lobes	Guarnizione Quad-Ring	060051
37	Zweifach-Rollenkette (38)	Double roller chain (38)	Chaîne à rouleaux double (38)	Catena doppia (38)	052012
38	Kettenrad	Chain wheel	Roue à chaîne	Ruota dentata	382003 R
39	Nabe	Hub	Moyeu	Mozzo	382002 R
40	Zylinderschraube	Fillister head screw	Vis à tête cylindrique	Vite a testa cilindrica	081031
41	Sicherungsring	Locking ring	Circlip	Anello di sicurezza	342017 R
46	Federring	Spring washer	Rondelle élastique	Ranella elastica	087022



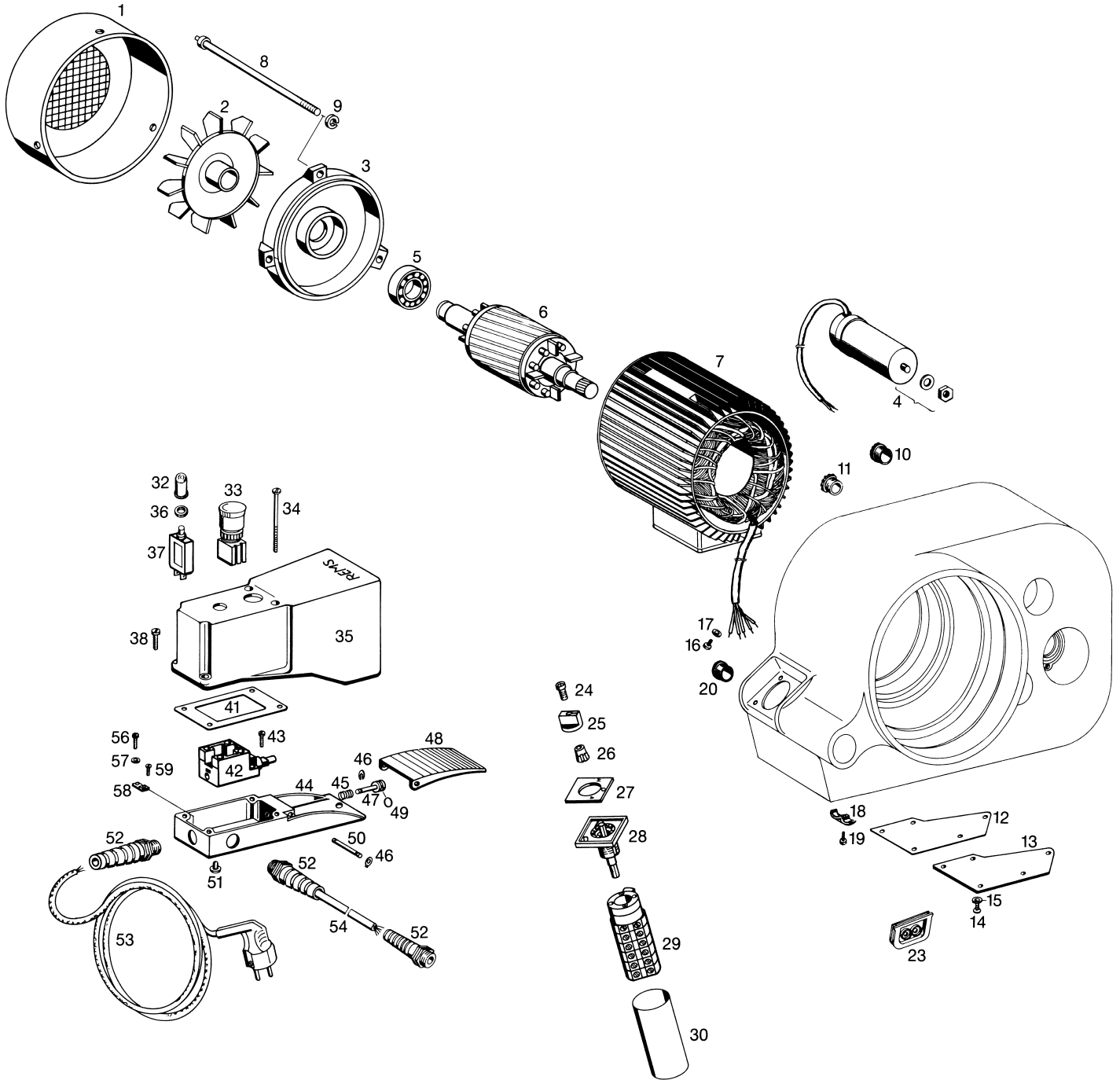
1	O-Ring	O-ring	Joint torique	Guarnizione O-Ring	060018
3	Pumpenritzel	Pump pinion	Pignon de pompe	Pignone pompa	342031 R
—	Pumpe kompl. Pos. 4 – 11	Pump complete Pos. 4 – 11	Pompe complète Pos. 4 – 11	Pompa completa Pos. 4 – 11	342026 R
12	Kunststoffnippel	Plastic nipple	Mamelon en matière plastique	Raccordo	045073
13	Kunststoffschlauch	Plastic hose	Tuyau en matière plastique	Tubo flessibile	044022-0430
15	Zylinderschraube	Fillister head screw	Vis à tête cylindrique	Vite a testa cilindrica	083008
16	Kunststoffschlauch	Plastic hose	Tuyau en matière plastique	Tubo flessibile	044022-0240
—	Saugstück kompl. Pos. 18 und 19	Suction piece compl. Pos. 18 and 19	Pièce d'aspiration compl. Pos. 18 et 19	Pezzo d'aspirazione compl. Pos. 18 e 19	342032
20	Ölwanne montiert	Oil trough mounted	Bac à huile	Vasca d'olio	342020 R
21	Späneschale	Chip tray	Bac à copeaux	Vasca raccogli trucioli	342015 R
22	Zylinderschraube	Fillister head screw	Vis à tête cylindrique	Vite a testa cilindrica	081019



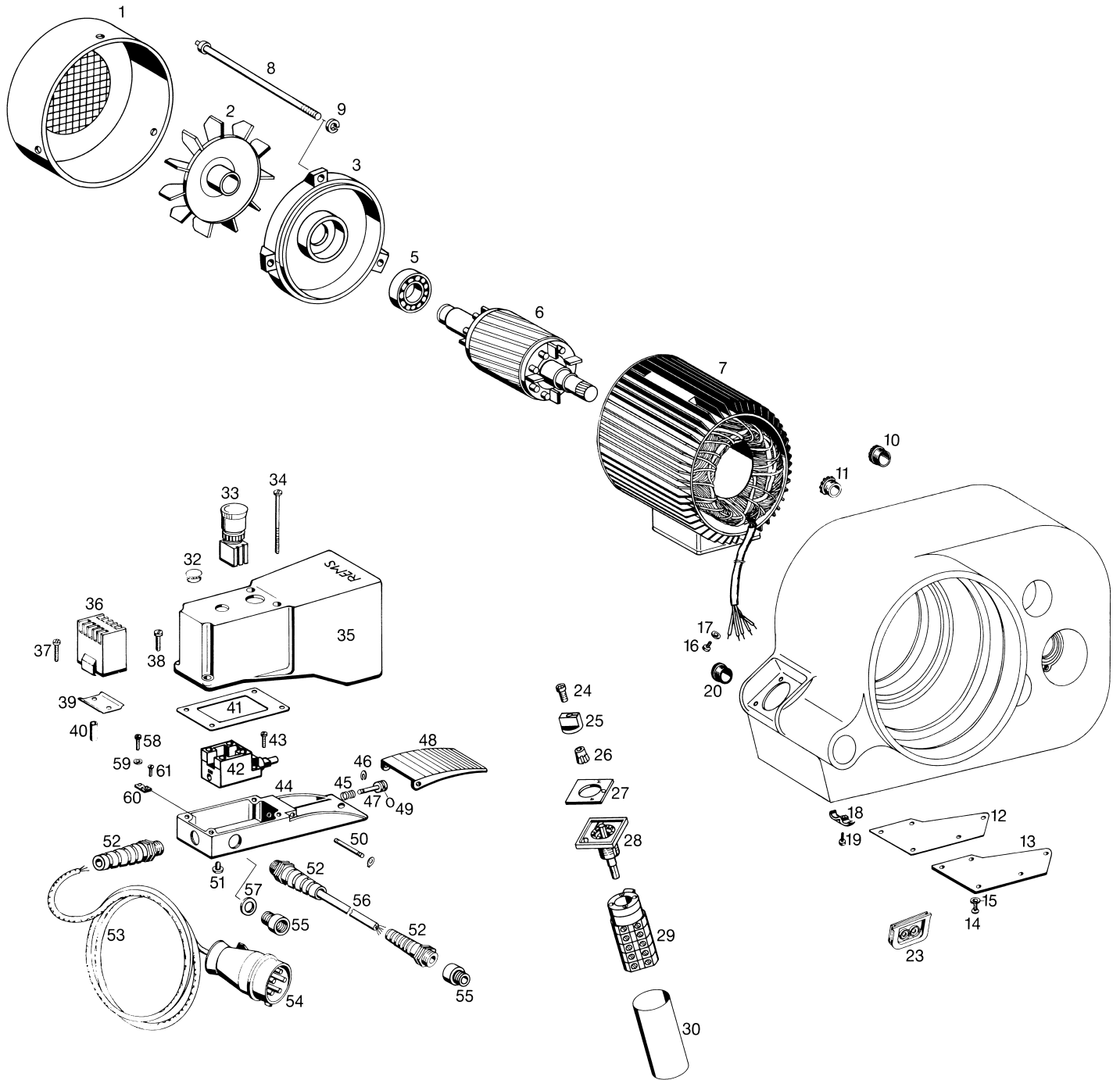
- Wanne komplett 230 V	Trough compl. 230 V	Bac à huile compl. 230 V	Vasca compl. 230 V	344000R220
- Wanne komplett 400 V	Trough compl. 400 V	Bac à huile compl. 400 V	Vasca compl. 400 V	344000R380
1 Kunststoffschlauch	Plastic hose	Tuyau en matière plastique	Tubo flessibile	044022-0600
2 Wanne	Trough	Bac à huile	Vasca	344001 R
3 Kabelverschraubung	Cable screw connection	Raccord de câbles	Pressacavo	032004
4 Tülle	Socket	Passe-câble	Boccola	372016
5 Schlauchklemme	Tube clip	Collier pour tuyaux	Serratubo	049002
6 Federring	Spring washer	Rondelle élastique	Ranella elastica	087007
7 Zylinderschraube	Fillister head screw	Vis à tête cylindrique	Vite a testa cilindrica	081042
8 Kunststoffschlauch	Plastic hose	Tuyau en matière plastique	Tubo flessibile	044022-0210
9 Reduzierstück	Reduction	Reduction	Riduzione	357004
10 Kunststoffschlauch	Plastic hose	Tuyau en matière plastique	Tubo flessibile	044030-0040
11 Schlauchklemme	Tube clip	Collier pour tuyaux	Serratubo	049004
12 Stutzen komplett	Connection piece compl.	Tubulaire compl.	Manicotto compl.	344010
13 O-Ring	O-ring	Joint torique	Guarnizione O-Ring	060012
14 Splint	Cotter pin	Goupille cylindrique fendue	Copiglia	089001
15 Dichtring	Sealing ring	Baque d'étanchéité	Anello di tenuta	060181
16 Verschlusschraube	Screw plug	Bouchon fileté	Tappo a vite	083034
17 Motorschutzplatte	Protective motor plate	Plaque de protection moteur	Piastra protezione motore	732010
18 Senkschraube	Countersunk screw	Vis à tête fraisée	Vite a testa svasata	082014
19 Pumpe 230 V	Pump 230 V	Pompe 230 V	Pompa 230 V	043002R220
— Pumpe 400 V	Pump 400 V	Pompe 400 V	Pompa 400 V	043002R380
23 Warnschild	Danger sign	Signe de danger	Targhetta	073004
24 Spänebehälter	Chip tray	Bac à copeaux	Vasca trucioli	344004 R
25 O-Ring	O-ring	Joint torique	Guarnizione O-Ring	060018
26 Deckel	Cover	Couvercle	Coperchio	344007 R
27 Zylinderschraube	Fillister head screw	Vis à tête cylindrique	Vite a testa cilindrica	083006
28 Scheibe	Washer	Rondelle	Ranella	086002
29 Federring	Spring washer	Rondelle élastique	Ranella elastica	087005
30 Zylinderschraube	Fillister head screw	Vis à tête cylindrique	Vite a testa cilindrica	083019
32 Pumpenleitung	Pump connection	Connexion de la pompe	Cavo di pompa	344018
33 Verschlussstopfen	Plug	Bouchon	Tappo a vite	344020
34 Flachkopfschraube	Countersunk screw	Vis à tête platé	Vite a testa cilindrica	083044
35 Zahnscheibe	Chopper disk	Rondelle élastique à dents	Ranella zigrinata	087001



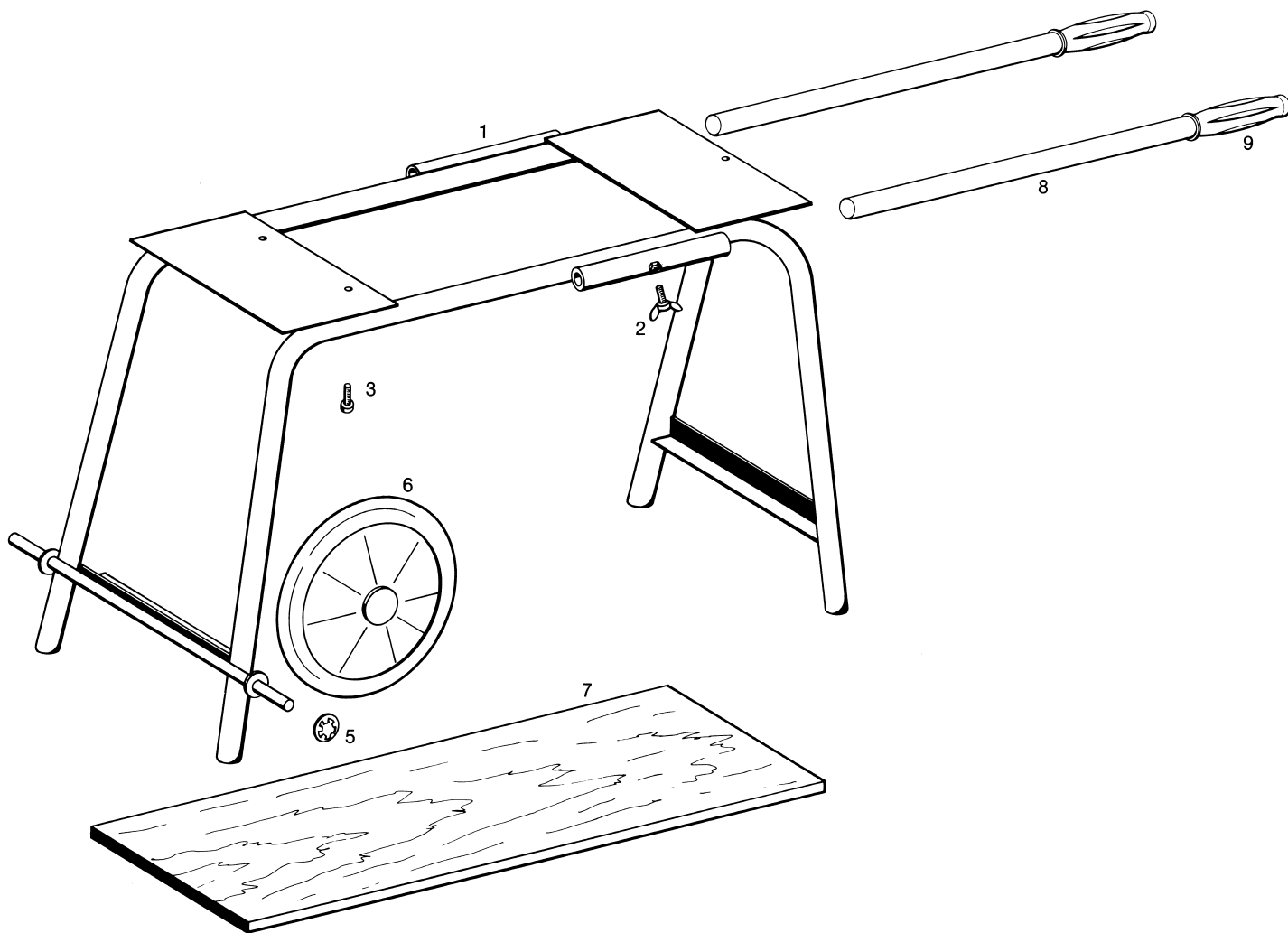
DEU Elektrik Gigant 4000	GBR Electrical components Gigant 4000	FRA Composants électriques Gigant 4000	ITA Parti elettrici Gigant 4000	
1	Becher	Can	Scatola	345003
2	Kappe	Cover	Coperchio	345004
3	Widerstand kompl. Pos. 1–9	Resistance compl. Pos. 1–9	Resistenza compl. Pos. 1–9	345039
9	Durchführungsstülpe	Bushing nipple	Passacavo	032026
10	Spiralspannstift	Spiral pin	Spina elastica	088178
11	Stator 230 V	Stator 230 V	Statore 230 V	545009 R220
12	Lagergummi	Rubber bearing	Gomma di sopporto	545036
13	Rillenkugellager	Grooved ball bearing	Cuscinetto a sfere	057077
—	Anker mit Lüfter 230 V Pos. 14 und 16	Rotor 230 V Pos. 14 and 16	Cuscinetto a sfere – Indotto 230 V Pos. 14 e 16	545007 R220
15	Distanzhülse	Distance sleeve	Boccala distanziatrice	545006
16	Lüfter	Ventilator	Ventilator	545008
17	Rillenkugellager	Grooved ball bearing	Cuscinetto a sfere	057064
18	O-Ring	O-ring	Guarnizione O-Ring	060107
19	Zylinderschraube	Fillister head screw	Vite a testa cilindrica	081022
20	Motorflansch	Motor flange	Flangia motore	345027
21	O-Ring	O-ring	Guarnizione O-Ring	060036
22	Rillenkugellager	Grooved ball bearing	Cuscinetto a sfere	057005
23	Scheibe	Washer	Ranella	086021
24	Stirnrad	Wheel	Ingranaggio	542010 R220
25	Paßfeder	Key	Chiavetta	062003
26	Antriebswelle	Drive shaft	Albero di trasmissione	345001
27	Blechschaube	Sheet metal screw	Vite da lamiera	083074
28	Schaltergehäuse kompl.	Switch housing compl.	Carcassa dell'interruttore compl.	345502
29	Kabelverschraubung	Cable screw connection	Pressacavo	032004
30	Kondensator	Capacitor	Condensatore	027008
31	Klemmenblock	Terminal block	Blocco terminale	034096
32	Abdeckring	Sealing ring	Anello di copertura	545004 R-S
33	Stellring	Adjusting ring	Commutatore di rotazione	545005 R-S
34	Druckfeder	Pressure spring	Molla di compressione	535015
35	Stahlkugel	Steel ball	Sfera di acciaio	057062
—	Isoliering kompl. Pos. 36, 37, 39 und 40	Insulating ring compl. Pos. 36, 37, 39 and 40	Anello di isolamente compl. Pos. 36, 37, 39 e 40	545010
38	Kohlebürsten (Paar)	Carbon brushes (pair)	Carboncini (paio)	545011 R
41	Schraube	Screw	Vite	545024
42	Buchse	Bush	Boccola	535012
43	Druckfeder	Pressure spring	Molla di compressione	535013
44	Kontaktstift	Contact pin	Spina di contatto	545015
45	Abdeckung	Cover	Coperchio	545003 R-S
46	Gehäuse kompl. Pos. 36, 37, 39, 40, 41, 42, 43, 44, 45 und 46	Housing compl. Pos. 36, 37, 39, 40, 41, 42, 43, 44, 45 and 46	Carcasse compl. Pos. 36, 37, 39, 40, 41, 42, 43, 44, 45 e 46	545025 R-S
47	Blechschaube	Sheet metal screw	Vite da lamiera	083113
48	Blechschaube	Sheet metal screw	Vite da lamiera	083075
—	Griff	Handle	Impugnatura	
—	Pos. 49, 50, 51	Pos. 49, 50, 51	Pos. 49, 50, 51	023118
—	Frontelement	Front élément	Elemento frontale	
—	Pos. 49, 50, 51 und 53	Pos. 49, 50, 51 and 53	Pos. 49, 50, 51 e 53	023119
52	Frontschild	Front plate	Plaque frontale	345020
—	Nockenschalter	Cam switch	Interruttore	
—	Pos. 49–54	Pos. 49–54	Pos. 49–54	023122
55	Isolierschlauch	Flexible insulating tubing	Tube di isolamento	031029-0065
57	Schelle	Strap	Linguetta	032054
58	Senkschraube	Countersunk screw	Vite a testa svasata	082005
59	Abdeckplattendichtung	Cover plate scal	Guarnizione	345102
60	Abdeckplatte	Cover plate	Coperchio	345106
63	Kabeldichtung	Sealing plate	Guarnizione	345103
64	Schraubensicherung	Screw locking	Ranella di sicurezza	087027
65	Senkschraube	Countersunk screw	Vite a testa svasata	082004
66	Leitung	Cable	Cavo	345005
67	Flachkopfschraube	Countersunk screw	Vite a testa cilindrica	083044
68	Zahnscheibe	Chopper disk	Ranella zigrinata	087001
69	Distanzhülse	Distance sleeve	Boccola distanziatrice	545018
—	Rändelmutter mit Kappe Pos. 70 und 71	Knurled nut with cap Pos. 70 and 71	Dado con carter Pos. 70 e 71	025054
72	Schutzschalter	Protection switch	Interruttore di protezione	025052
73	Zylinderschraube	Fillister head screw	Vite a testa cilindrica	083020
74	Not-Aus-Taster	Emergency switch	Interruttore di emergenza	023065
75	Zylinderschraube	Fillister head screw	Vite a testa cilindrica	083022
76	Fußschutzhaube	Protection cap for feet	Carter di protezione per piedi	345301 R
77	Dichtungsplatte	Sealing plate	Guarnizione	345307
78	Kerbschraube	Sheet metal screw	Vite autofilettante	083111
79	Zahnscheibe	Chopper disk	Ranella zigrinata	087001
80	Schutzleiterklemme	Ground conductor terminal	Morsette	345308
81	Zylinderschraube	Fillister head screw	Vite a testa cilindrica	083005
83	Grenztaster	Limit switch	Finecorsa	023088
84	Blechschaube	Sheet metal screw	Vite da lamiera	083075
85	Fußtaster-Unterteil	Foot switch lower part	Basamento del pedale	345305 R
86	Druckfeder	Pressure spring	Molla di compressione	345303
87	Sicherungsscheibe	Lock washer	Ranella di sicurezza	087010
88	Schaltbolzen	Bolt	Perno	345302
89	O-Ring	O-ring	Guarnizione O-ring	060112
90	Schaltpedal	Pedal	Pedale	345304 R
91	Kabelverschraubung	Cable screw connection	Pressacavo	032005
92	Anschlußleitung 230 V	Connecting cable 230 V	Cavo d'allacciamento 230 V	345312 R220
92	Anschlußleitung CH	Connecting cable CH	Cavo d'allacciamento CH	345312 RSEV
93	Verbindungsleitung	Connection	Connexion	345313
94	Pilzpuffer	Bumper	Paracolpi	032061
95	Achse	Axle	Asse	345306
96	Blindstopfen	Screw plug	Tappo a vite	032030
97	Würgenippel	Twisting nipple	Passacavo	032019
—	Fußschalter kompl. 230 V	Foot switch compl. 230 V	Interruttore pedale compl. 230 V	345300 R220
—	Univ. Motor kompl. 230 V (ohne Flansch)	Univ. motor compl. 230 V (without flange)	Motore univ. compl. 230 V (senza flangia)	345500 R220
98	Getriebefett V 320	Gear flow grease V 320	Grasso ingranaggi V 320	091002 R0,5
	Motor alte Ausführung bis Juni 1993	Motor old version until June 1993	Motore versione vecchia fino a Giugno 1993	
40	Kohlehalter	Brush holder	Carboncino	345008 R220



DEU Elektrik Gigant 4010	GBR Electrical components Gigant 4010	FRA Composants électriques Gigant 4010	ITA Parti elettrici Gigant 4010	
– Motor 230 V Pos. 1–9	Motor 230 V Pos. 1–9	Moteur 230 V Pos. 1–9	Motore 230 V Pos. 1–9	345110R220
1 Lüfterhaube	Ventilator cowl	Capot de ventilateur	Copriventola	345107
2 Lüfterflügel	Ventilator blade	Palette de ventilateur	Ventola	345108
3 Flansch	Flange	Flasque	Flangia	345109
4 Kondensator	Capacitor	Condensateur	Condensatore	027005
5 Rillenkugellager	Grooved ball bearing	Roulement à billes	Cuscinetto a sfere	057014
6 Anker	Rotor	Induit	Indotto	345115
7 Stator 230 V	Stator 230 V	Stator 230 V	Statore 230 V	345114R220
8 Zugstange	Tension rod	Tige de traction	Astina tirante	345101
9 Federring	Spring washer	Rondelle élastique	Ranella elastica	087005
10 Würgenippel	Twisting nipple	Raccord élastique	Passacavo	032019
11 Würgenippel	Twisting nipple	Raccord élastique	Passacavo	032018
12 Abdeckplattendichtung	Cover plate seal	Joint d. la plaque d. recouvrement.	Guarnizione	345102
13 Abdeckplatte	Cover plate	Plaque de recouvrement	Coperchio	345106
14 Senkschraube	Countersunk screw	Vis à tête fraisée	Vite a testa svasata	082004
15 Schraubensicherung	Screw locking	Frein de vis	Ranella di sicurezza	087027
16 Flachkopfschraube	Countersunk screw	Vis à tête platé	Vite a testa cilindrica	083044
17 Zahnscheibe	Chopper disk	Rondelle élastique à dents	Ranella zigrinata	087001
18 Schelle	Strap	Collier	Linguetta	032054
19 Senkschraube	Countersunk screw	Vis à tête fraisée	Vite a testa svasata	082005
20 Blindstopfen	Screw plug	Bouchon fileté	Tappo a vite	032030
23 Kabeldichtung	Sealing plate	Plaque d'étanchéité	Guarnizione	345103
— Griff	Handle	Poignée	Impugnatura	
Pos. 24, 25, 26	Pos. 24, 25, 26	Pos. 24, 25, 26	Pos. 24, 25, 26	023118
27 Frontschild	Front plate	Plaque frontale	Targhetta frontale	345120
— Frontelement	Front element	Élément frontal	Elemento frontale	
Pos. 24, 25, 26, 28	Pos. 24, 25, 26, 28	Pos. 24, 25, 26, 28	Pos. 24, 25, 26, 28	023119
— Nockenschalter	Cam switch	Interrupteur	Interruttore	
Pos. 24, 25, 26, 27, 28, 29	Pos. 24, 25, 26, 27, 28, 29	Pos. 24, 25, 26, 27, 28, 29	Pos. 24, 25, 26, 27, 28, 29	023124
30 Isolierschlauch	Flexible insulating tubing	Gaine isolante	Tube di isolamento	031029-0065
33 Not-Aus-Taster	Emergency switch	Interrupteur de secours	Interruttore di emergenza	023065
34 Zylinderschraube	Fillister head screw	Vis à tête cylindrique	Vite a testa cilindrica	083022
35 Fußschutzhaube	Protection cap	Capot de protection	Calotta	345301 R
— Rändelmutter mit Kappe	Knurled nut with cap	Ecrou moleté avec capot	Dado con carter	
Pos. 32 und 36	Pos. 32 and 36	Pos. 32 et 36	Pos. 32 e 36	025054
37 Schutzschalter	Protection switch	Interrupteur de protection	Interruttore di protezione	025052
38 Zylinderschraube	Fillister head screw	Vis à tête cylindrique	Vite a testa cilindrica	083020
41 Dichtungsplatte	Sealing plate	Plaque d'étanchéité	Guarnizione	345307
42 Grenztaster	Limit switch	Fin de course	Finecorsa	023088
43 Blechschraube	Sheet metal screw	Vis à tôle	Vite da lamiera	083075
44 Fußtaster-Unterteil	Foot switch lower part	Partie inferieure du pedal	Basamento del pedale	345305 R
45 Druckfeder	Pressure spring	Ressort de compression	Molla di compressione	345303
46 Sicherungsscheibe	Lock washer	Rondelle de securité	Ranella di sicurezza	087010
47 Schaltbolzen	Bolt	Tige	Perno	345302
48 Schaltpedal	Pedal	Pedale	Pedale	345304 R
49 O-Ring	O-ring	Joint torique	Guarnizione O-Ring	060112
50 Achse	Axle	Axe	Asse	345306
51 Pilzpuffer	Bumper	Tampon	Paracolpi	032061
52 Kabelverschraubung	Cable screw connection	Raccord de câbles	Pressacavo	032005
53 Anschlußleitung 230 V	Connecting cable 230 V	Raccordement 230 V	Cavo d'allacciamento 230 V	345312 R220
— Anschlußleitung CH	Connecting cable CH	Raccordement CH	Cavo d'allacciamento CH	345312 RSEV
54 Verbindungsleitung	Connection	Connexion	Cavo	345313
56 Kerbschraube	Sheet metal screw	Vis à tôle	Vite autofilettante	083111
57 Zahnscheibe	Chopper disk	Rondelle élastique à dents	Ranella zigrinata	087001
58 Schutzleiterklemme	Ground conductor terminal	Borne de terre	Morsetto	345308
59 Zylinderschraube	Fillister head screw	Vis à tête cylindrique	Vite a testa cilindrica	083005
— Fußschalter	Foot switch	Interrupteur à pedale	Interruttore pedale	
kompl. 230 V	compl. 230 V	compl. 230 V	compl. 230 V	345300 R220



DEU Elektrik Gigant 4020	GBR Electrical components Gigant 4020	FRA Composants électriques Gigant 4020	ITA Parti elettrici Gigant 4020	
– Dreiphasenmotor 400 V Pos. 1–9	Three phase motor 400 V Pos. 1–9	Moteur triphase 400 V Pos. 1–9	Motore trifase 400 V Pos. 1–9	345110R380
1 Lüfterhaube	Ventilator cowl	Capot de ventilateur	Copriventola	345107
2 Lüfterflügel	Ventilator blade	Palette de ventilateur	Ventola	345108
3 Flansch	Flange	Flasque	Flangia	345109
5 Rillenkugellager	Grooved ball bearing	Roulement à billes	Cuscinetto a sfera	057014
6 Anker	Rotor	Induit	Indotto	345115
7 Stator 400 V	Stator 400 V	Stator 400 V	Statore 400 V	345114R380
8 Zugstange	Tension rod	Tige de traction	Astina tirante	345101
9 Federring	Spring washer	Rondelle élastique	Ranella elastica	087005
10 Würgenippel	Twisting nipple	Raccord élastique	Passacavo	032019
11 Würgenippel	Twisting nipple	Raccord élastique	Passacavo	032018
12 Abdeckplattendichtung	Cover plate seal	Joint d. la plaque d. recouvrem.	Guarnizione	345102
13 Abdeckplatte	Cover plate	Plaque de recouvrement	Coperchio	345106
14 Senkschraube	Countersunk screw	Vis à tête fraisée	Vite a testa svasata	082004
15 Schraubensicherung	Screw locking	Frein de vis	Ranella di sicurezza	087027
16 Flachkopfschraube	Countersunk screw	Vis à tête platé	Vite a testa cilindrica	083044
17 Zahnscheibe	Chopper disk	Rondelle élastique à dents	Ranella zigrinata	087001
18 Schelle	Strap	Collier	Linguetta	049046
19 Senkschraube	Countersunk screw	Vis à tête fraisée	Vite a testa svasata	082005
20 Blindstopfen	Screw plug	Bouchon fileté	Tappo a vite	032030
23 Kabeldichtung	Sealing plate	Plaque d'étanchéité	Guarnizione	345103
— Griff Pos. 24, 25, 26	Handle Pos. 24, 25, 26	Poignée Pos. 24, 25, 26	Impugnatura Pos. 24, 25, 26	023118
27 Frontschild	Front plate	Plaque frontale	Targhetta frontale	345120
— Frontelement Pos. 24, 25, 26, 28	Front element Pos. 24, 25, 26, 28	Élément frontal Pos. 24, 25, 26, 28	Elemento frontale Pos. 24, 25, 26, 28	023119
— Nockenschalter Pos. 24, 25, 26, 27, 28, 29	Cam switch Pos. 24, 25, 26, 27, 28, 29	Interrupteur Pos. 24, 25, 26, 27, 28, 29	Interruttore Pos. 24, 25, 26, 27, 28, 29	023123
30 Isolierschlauch	Flexible insulating tubing	Gaine isolante	Tube di isolamento	031029-0065
32 Verschlussstopfen	Drain plug	Bouchon	Tappo a vite	060085
33 Not-Aus-Taster	Emergency switch	Interrupteur de secours	Interruttore di emergenza	023065
34 Zylinderschraube	Fillister head screw	Vis à tête cylindrique	Vite a testa cilindrica	083022
35 Fußschutzhaube	Protection cap	Capot de protection	Calotta	345301R
36 Schütz mit N	Contacteur with N	Contacteur avec N	Rele con N	025032
Schütz ohne N	Contacteur without N	Contacteur sans N	Rele senza N	025033
37 Blechschraube	Sheet metal screw	Vis à tôle	Vite da lamiera	083076
38 Zylinderschraube	Fillister head screw	Vis à tête cylindrique	Vite a testa cilindrica	083020
39 Hutschiene	Bracket	Profilé chapeau	Profilo	345402
40 Distanzhülse	Distance sleeve	Entretoise	Boccola distanziatrice	345403
41 Dichtungsplatte	Sealing plate	Plaque d'étanchéité	Guarnizione	345307
42 Grenztaster	Limit switch	Fin de course	Finecorsa	023088
43 Blechschraube	Sheet metal screw	Vis à tôle	Vite da lamiera	083075
44 Fußtaster-Unterteil	Foot switch lower part	Partie inferieure du pedal	Basamento del pedale	345305R
45 Druckfeder	Pressure spring	Ressort de compression	Molla di compressione	345303
46 Sicherungsscheibe	Lock washer	Rondelle de sécurité	Ranella di sicurezza	087010
47 Schaltbolzen	Bolt	Tige	Perno	345302
48 Schaltpedal	Pedal	Pedale	Pedale	345304R
49 O-Ring	O-ring	Joint torique	Guarnizione O-Ring	060112
50 Achse	Axle	Axe	Asse	345306
51 Pilzpuffer	Bumper	Tampon	Paracolpi	032061
52 Kabelverschraubung	Cable screw connection	Raccord de câbles	Pressacavo	032008
53 Anschlußleitung	Connecting cable	Raccordement	Cavo flessibile	345412
54 Stecker	Plug	Fiche male	Spina	030007
55 Erweiterung	Extension	Extension	Estensione	032037
56 Verbindungsleitung	Connection	Connexion	Cavo	345413
57 Dichtring	Sealing ring	Baque d'étanchéité	Anello di tenuta	060192
58 Kerbschraube	Sheet metal screw	Vis à tôle	Vite autofilettante	083111
59 Zahnscheibe	Chopper disk	Rondelle élastique à dents	Ranella zigrinata	087001
60 Schutzleiterklemme	Ground conductor terminal	Borne de terre	Morsetto	345308
61 Zylinderschraube	Fillister head screw	Vis à tête cylindrique	Vite a testa cilindrica	083005
— Fußschalter kompl. mit N	Foot switch compl. with N	Interrupteur à pedale compl. avec N	Interruttore pedale compl. con N	345400R380
— Fußschalter kompl. ohne N	Foot switch compl. without N	Interrupteur à pedale compl. sans N	Interruttore pedale compl. senza N	345400R380N



- Fahrbares Untergestell
Pos. 1–9
- 2 Flügelschraube
- 3 Zylinderschraube
- 5 Schnellbefestiger
- 6 Rad
- 7 Ablageplatte
- Tragrohr kompl.
Pos. 8 und 9
- 9 Handgriff

- Transportable base
Pos. 1–9
- Wing screw
- Fillister head screw
- Quick fastener
- Wheel
- Plate
- Carrying tube compl.
Pos. 8 and 9
- Handle

- Chassis mobile
Pos. 1–9
- Vis à oreilles
- Vis à tête cylindrique
- Fixation rapide
- Roue
- Tablette
- Tube de transport compl.
Pos. 8 et 9
- Poignée

- Carello trasportatore
Pos. 1–9
- Vite a farfalla
- Vite a testa cilindrica
- Fissaggio rapido
- Ruota
- Lastra
- Tubo di trasporto compl.
Pos. 8 e 9
- Impugnatura

344100R

083043

081039

059102

071080

344112

344115

071053